



↑ typický klejotokový výtok po napadení obalečem švestkovým

CYDIA FUNEBRANA Treitschke obaleč švestkový

Původce poškození: Tento klíčový škůdce slivoní patří do Třídy: *INSECTA*
Řádu: *LEPIDOPTERA*
Čeledě: *TORTRICIDAE*

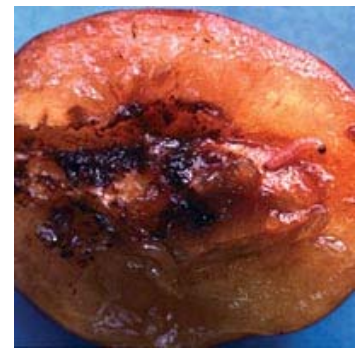
Tento malý motýlek je dlouhý 6 – 7 mm a v rozpětí křídel měří 15 mm. Přední křídla jsou tmavě fialově hnědá, tmavá, jednobarevná. Vajíčka jsou plochá, vypouklá a průhledná. Housenky jsou štíhlé, rezavě červené, dlouhé 10 mm. Obaleč švestkový má dvě generace.

Bionomie: U obaleče švestkového přezimují housenky, které se kuklí na jaře. Po 30 – 60 dnech, podle teploty, se z nich líhnou motýli. Je to asi 20 dní po opadání květních plátků švestek. Oplodněné samičky kladou vajíčka jednotlivě na malé plody. Asi po 4 – 8 dnech se z vajíček líhnou housenky a zhotoví si na plodu síťku, které se přidrží při ožírání plodu. Vývoj housenek trvá 24 – 32 dní. Dorostlé housenky opouštějí plody, zavrtávají se do půdy, kde si v hloubce 4 – 5 cm spřádají zámotek, v němž se kuklí. Kukla se vyvíjí 10 – 12 dní a motýli začínají vylétat v druhé polovině července. Oplodněné samičky kladou vajíčka na vyvinuté plody, obvykle na stranu obrácenou dolů. Po 11 – 16 dnech se z vajíček líhnou housenky, které ihned pronikají do plodů a vyžírají dužninu kolem pecky. Housenky se vyvíjejí 20 – 24 dní. Vylézají pak z plodů a uchylují se pod kůru nebo do jiných úkrytů, kde si spřádají zámotky, v nichž přezimují.

Okruh hostitelských rostlin: rod *Prunus*

Symptomy a projevy napadení: Housenky obaleče švestkového způsobují červivost švestek a slív. V místě, kudy housenka vnikla do plodu je na povrchu plodu zaschlá kapička čiré klovatiny. Housenky první generace způsobují opad plodů. Housenky druhé generace vyvolávají červivost plodů. Chodby housenek směřují k peckám a uvnitř této švestky či slívy je většinou housenka a trus.

Agrotechnická opatření / Ochrana: Pokud je sledován let samců do feromonových lapáků, provede se ošetření po vyvrcholení výrazné letové vlny. Proti obaleči švestkovému se ošetřuje při zjištění nejméně dvou vajíček na 100 náhodně odebraných plodů.



Insekticid	Účinná látka	Dávka na ha / koncentrace	Ochranná lhůta / poznámka
Calypso 480 SC	Thiacloprid	0,02 – 0,025%	14 dní
Dimilin 48 SC	Diflubenzuron	0,025%	28 dní
Sumithion Super	Fenitrothion	0,1%	28 dní
Zolone 35 EC	Phosalone	0,2%	21 dní